

Matière à penser : le Borosilicate
4^{ème} année / Design Objet
Ecole Nationale Supérieure des Arts Décoratifs

Matière à penser : le borosilicate

**Par le design d'objet lumineux, valoriser les
chutes et coproduits industriels et artisanaux.**

Pour l'année 2021-2022, la quatrième année Design Objet, initie un cycle de projets sur le thème de (Re)fabriquer en France.

Ce thème résonne bien sûr avec l'actualité de la crise sanitaire, qui a mis en lumière les risques liés à la délocalisation excessive.

Le thème fait également écho à de lourdes questions plus étalées dans le temps : l'impact environnemental liée à une fabrication mondialisée, la pénurie d'emplois dans de nombreux territoires français.

Reconstruire un large tissu industriel en France répondra-t-il à ces problématiques ? Comment prévenir des erreurs du passé pour ne pas que ce nouveau réseau les reproduisent ? Comment s'y organise le travail et pourquoi pourrait-il être plus épanouissant ? Quels sont les produits qui devront en sortir ?



photo : Ella Perdereau pour Precious Kitchen
Chutes de Verre - Verrerie Dumas

Dans la majorité des cas, les déchets d'exploitation industrielles et artisanales sont évacués auprès de recycleurs. Avant que ces matières deviennent déchets, elles sont avant tout rebuts, chutes de production, coproduits. Dans un contexte d'urgence climatique, de nécessité d'adaptation à une décroissance économique et d'une conscience renouvelée en faveur de l'hyperlocal, les designers n'ont cessé de réinvestir leurs compétences dans de nouveaux défis.

Face aux nouvelles exigences environnementales et contraintes réglementaires, la valorisation matérielle autre qu'énergétique des chutes et coproduits industriels, et notamment le recours à l'économie circulaire apportent des solutions intéressantes aux entreprises : réduction des coûts de traitement des déchets, potentiel retour sur investissement, et valorisation de l'image de l'entreprise.

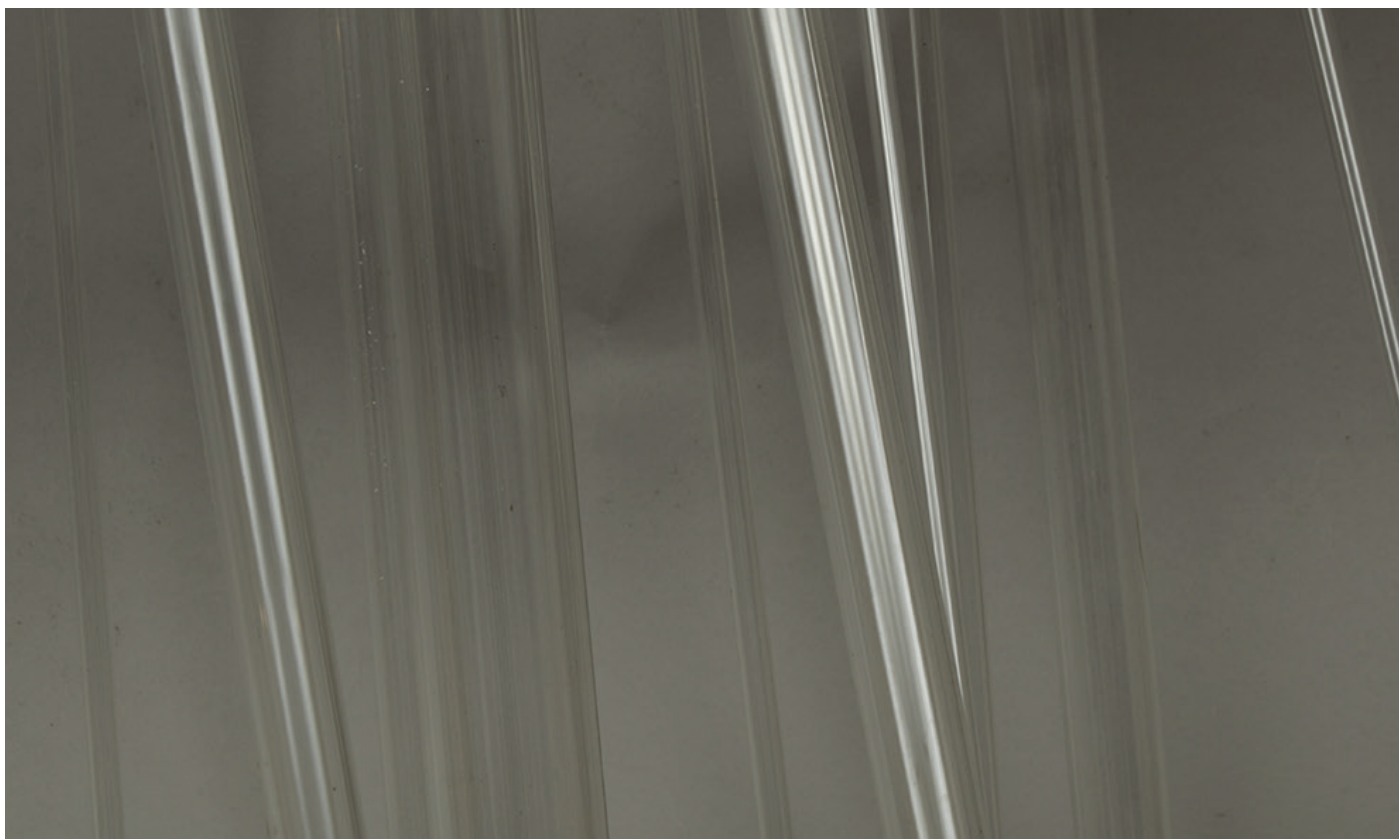


photo : Ella Perdereau pour Precious Kitchen
Chutes de Verre - Verrerie Dumas

En lien avec la plateforme open-source Precious Kitchen et l'entreprise Verrerie Dumas, vous valoriserez les chutes de production de butyromètres* par le design produit.**

L'objectif de ce workshop est d'interroger la matière borosilicate façonnée et d'inventer de nouvelles formes, usages et récits avec ce type de rebuts. Véritable matière à penser, le butyromètre en borosilicate, produit à la main par la verrerie Dumas, exalte la lumière et s'invente de nouveaux usages.

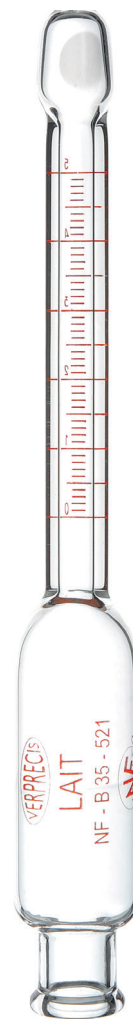
***spécialité de verres supportant d'assez hautes températures et très difficilement cassable. Ce verre spécifique n'est pas recyclable.**

****Fabricant pour les plus grands distributeurs français de verrerie de laboratoire, sont aussi spécialistes des réalisations sur mesure.**

Pour se diversifier l'entreprise Verrerie Dumas lance un nouveau projet: VERART qui s'inspire de la verrerie de laboratoire en conjuguant l'artisanat, la modernité, l'authenticité et l'originalité.

Elle s'attache à produire des objets contemporains et pièces artistiques manifestes qui exploitent la transparence du matériaux (suspensions, lustres, luminaires)

Pour le workshop, la Verrerie Dumas met à disposition des butyromètres* endommagés, chute récurrente de la manufacture et vous invitent à réfléchir à des objets lumineux à partir de leurs chutes.



Le butyromètre à lait sert à la détermination de la teneur en matière grasse du lait.*

Avec les outils de recherche en Design, vous développerez dans un premier temps une série d'échantillons permettant d'explorer les différentes techniques d'assemblage primitifs (sans clous, ni vis, ni colle) à partir des chutes qui vous ont été mises à disposition par Precious Kitchen, néoprène, filet et caoutchouc.

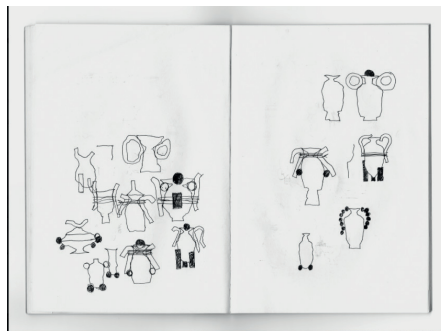
Vous vous inspirerez des techniques d'assemblages par le lien : Tsukuroi - Shibari - Noeuds marins, etc...

Le verre devra être l'élément principal de l'objet conçu, et les autres typologies de chutes seront utilisé comme système d'assemblage.

Après avoir réalisé un repertoire d'assemblages, vous développerez votre propre objet lumineux.



Shibari 02 Lampe à Suspension - Bomma



Esquisses - La doucle clique



Collection fragments - La double clique